

MIĘDZY NAMI SĄSIADAMI

badanie „Relacje w sąsiedztwie”
Instytutu Socjologii UAM i marki Amica

Potrzeba matką integracji

Niechętnie integrują się (nie biorą udziału w festynach i sąsiedzkich inicjatywach) badani z miast powyżej 500 tys. mieszkańców (najczęściej studenci), a także osoby po 65 roku życia. We wspólnych spotkaniach najchętniej uczestniczą osoby z małych miast (52%) oraz wsi (68%), a także osoby mieszkające w domach jednorodzinnych (60%) oraz ludzie posiadający dzieci (57%).

Relacje w kwiecie wieku

25% ankietowanych ma 1 lub 2 zaprzyjaźnionych sąsiadów. Najbardziej swoją sąsiedzkość pielęgnują osoby w wieku 45-64 lat (mają największą liczbę zaprzyjaźnionych sąsiadów).

93%

badanych twierdzi, że relacje z sąsiadami są potrzebne



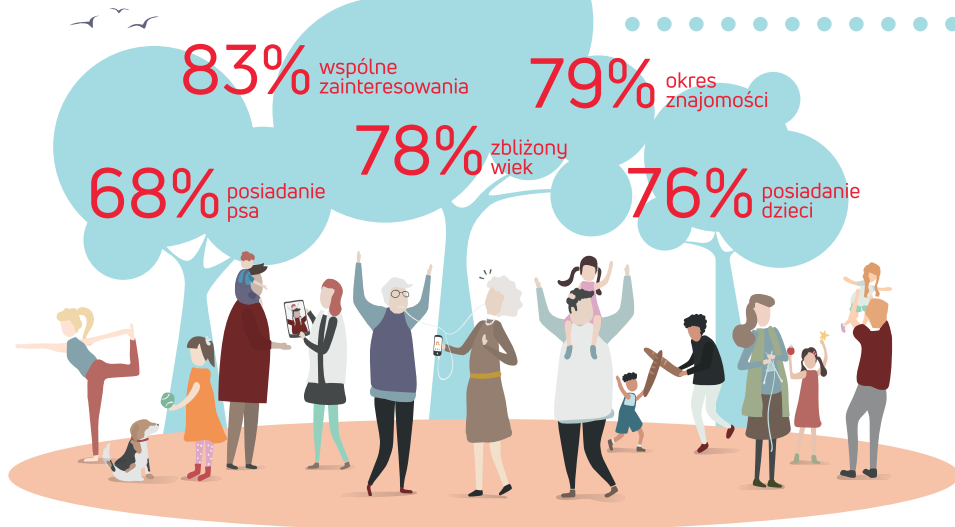
70%

ankietowanych deklaruje, że odwiedza przynajmniej 1 sąsiada



92%

ankietowanych wskazało, że przyjazna przestrzeń w okolicy sprzyja budowaniu relacji sąsiedzkich



Otoczenie ma znaczenie

Tworzeniu sąsiedzkich więzi pomagają także wspólne zainteresowania (83%), długi okres znajomości (79%), zbliżony wiek (78%).

Okolo 3/4 badanych w budowaniu relacji sąsiedzkich dostrzega pozytywną rolę przestrzeni w budynku, np. suszarnia, świetlica, hol.

Zdaniem 76% badanych posiadanie dzieci, a także psa (68%) może sprzyjać nawiązywaniu znajomości z sąsiadami.

Amica
for living

*Badanie zrealizowane przez Instytut Socjologii UAM w Poznaniu na zlecenie firmy Amica odpowiada na pytania związane z obecnym stanem więzi sąsiedzkich w Polsce: Czy znamy naszych sąsiadów? Czy pomagamy sobie jako sąsiedzi? Czy inicjatywy sąsiedzkie mają w tych czasach rację bytu? Co sprzyja budowaniu relacji sąsiedzkich?